

Digitales Großformat-Farbdrucksystem

Ricoh IM CW2200

☑ Kopierer ☑ Drucker ☑ Scanner

RICOH
imagine. change.



IM CW2200

3,8 S./Min.
SW
2,0 S./Min.
Farbe

Die neue Generation der Ricoh-Großformatdrucksysteme überzeugt durch Präzision, Qualität und Langlebigkeit

Der Ricoh IM CW2200 ist die perfekte Lösung für moderne Unternehmen, bei denen die Arbeit mit CAD-Zeichnungen und anderen großformatigen Dokumenten (A1/A0) im Mittelpunkt steht. Hoch aufgelöste Dokumente wie Lagepläne, technische Zeichnungen und Designgrafiken können unkompliziert gescannt und mit beeindruckender Geschwindigkeit gedruckt werden. Die innovative GEL-Jet™-Technologie von Ricoh sorgt dafür, dass unsere Tinten sowohl UV- als auch wasserbeständig sind. Dadurch behalten Ihre Dokumente ihre Farbe und Schärfe und sind auch im Freien problemlos einsetzbar.

- Großformatdruck auf einem neuen Niveau
- Schnelle Scangeschwindigkeiten: bis zu 35,3 mm/s in Farbe und bis zu 106,7 mm/s in Schwarzweiß
- Automatische Papierrolleneinstellung – keine manuelle Papierzuführung erforderlich
- Leistungsstarker Endlosdruck – bis zu 33 Meter Dokumentenlänge
- Höhere Zuführungskapazität – bis zu 10 Originalblätter





Schnell, flexibel und effizient

Der Ricoh IM CW2200 bietet eine Reihe von Verbesserungen, darunter die einzigartige UV- und wasserbeständige GEL-Jet™-Tintentechnologie von Ricoh und das neue Smart Operation Panel. Dank der automatischen Papierrollenzuführung und bis zu 33 Meter Drucklänge eignet sich das System perfekt für den Präzisionsdruck von großen CAD-Dokumenten und -Zeichnungen.

Innovativ, produktiv und zuverlässig

Wir haben den Ricoh IM CW2200 mit neuen und verbesserten Funktionen ausgestattet, damit Sie Ihre Druckaufgaben schneller erledigen und mehr Zeit für Ihre Projekte haben. Das System ist mehr als eine reine Druck- und Scanlösung. Es dient als sichere Dokumentenzentrale für alle Ihre technischen Dateien und trägt so zur Steigerung Ihrer Produktivität bei.

Optimieren Sie Ihre Geschäftsabläufe

Produktivität

Minimieren Sie Stillstandszeiten durch schnelles und unterbrechungsfreies Drucken, noch höhere Scangeschwindigkeiten und eine einfache Digitalisierung Ihrer Projekte dank automatischer Scanfunktionen.



Effizienz

Der auf Zusammenarbeit fokussierte Ricoh IM CW2200 kann als effektive Dokumentenzentrale dienen, die Ihren Teams das unkomplizierte Scannen, Drucken und Teilen von Dokumenten ermöglicht.



Komfort

Die automatische Zuführung für Papierrollen mit 175 Meter (empfohlen 100 Meter) Länge ermöglicht ein noch einfacheres Wechseln der Papierrolle. Dies spart Zeit und Papier und erhöht den Komfort.



Einfache Bedienung

Das verbesserte und intuitive Smart Operation Panel verfügt über einen übersichtlichen Farb-Touchscreen, der genauso zu bedienen ist wie andere Ricoh-Produkte, sodass eine Anwenderschulung nicht erforderlich ist.



Stärken Sie Ihre Wettbewerbsfähigkeit

Innovative Drucktechnologie

Präsentieren Sie Ihre Entwürfe mit höchster Präzision und feinsten Details als Linienplot oder brillante 3D-Farbgrafik. Unsere wasserfeste GEL-Jet™-Technologie verwendet wischfeste und UV-beständige Tinten, sodass Sie Ihre hochwertigen und langlebigen Drucke bei jedem Wetter vor Ort präsentieren können.



Bedienpanel der nächsten Generation

Das Smart Operation Panel des Ricoh IM CW2200 bietet einen neu gestalteten Farb-Touchscreen mit intuitiver und einfacher Bedienung. Die vielseitige Funktionalität und die schnelle, einfache Navigation tragen dazu bei, Bedienungsfehler zu reduzieren und die Interaktion mit dem System zu verbessern.



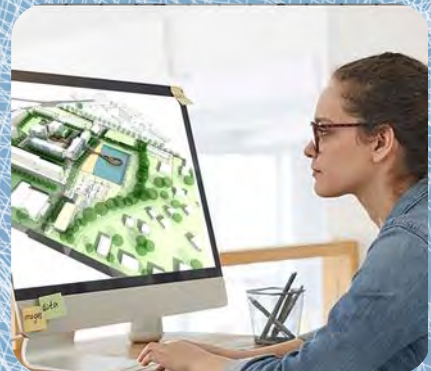
Höhere Produktivität und unkomplizierter Betrieb

Die Minimierung von Produktionsunterbrechungen ist für jedes Unternehmen von entscheidender Bedeutung. Daher haben wir mit der automatischen Papierrolleneinstellung dafür gesorgt, dass dieses System im Betrieb kaum Aufmerksamkeit erfordert. Im oberen Magazin können bis zu 10 A1-Blätter eingelegt werden und die Drucklänge kann bis zu 33 Meter betragen – optimale Bedingungen für eine hohe Produktivität.



Schnelles und sicheres Scannen

Wir wissen, wie oft es vorkommt, dass großformatige Pläne und CAD-Zeichnungen geändert oder vor Ort schriftlich angepasst werden müssen. Die schnelle und sichere Scanfunktion des Ricoh IM CW2200 digitalisiert Ihre Dokumente mit einer Geschwindigkeit von bis zu 35,3 mm/s (Farbe) und 106,7 mm/s (SW) bei 600 dpi.



Führende Qualität und herausragender Service

Eine sorgenfreie Investition

Unser schnelles, erfahrenes Servicenetz steht Ihnen zur Seite, wenn Sie Fragen oder Probleme haben. Wir möchten, dass Sie sich stets auf die Schnelligkeit und Leistungsfähigkeit unseres Service verlassen können.



Professionelle Beratung

Bei Ricoh arbeiten wir eng mit unseren Kunden zusammen, um gemeinsam zu ermitteln, welche Technologielösung für Ihr Unternehmen am besten geeignet ist und wie Ihre Investitionen in neue Drucktechnologien die höchste Rendite erzielen.



Sicherheit an erster Stelle

Um den Zugriff zu beschränken und Ihre Dateien zu schützen, verfügen unsere Produkte über eine Reihe von Sicherheitsmaßnahmen, darunter Administrator-/Benutzerauthentifizierung, Verschlüsselung von gescannten Dokumenten und externe Authentifizierung.

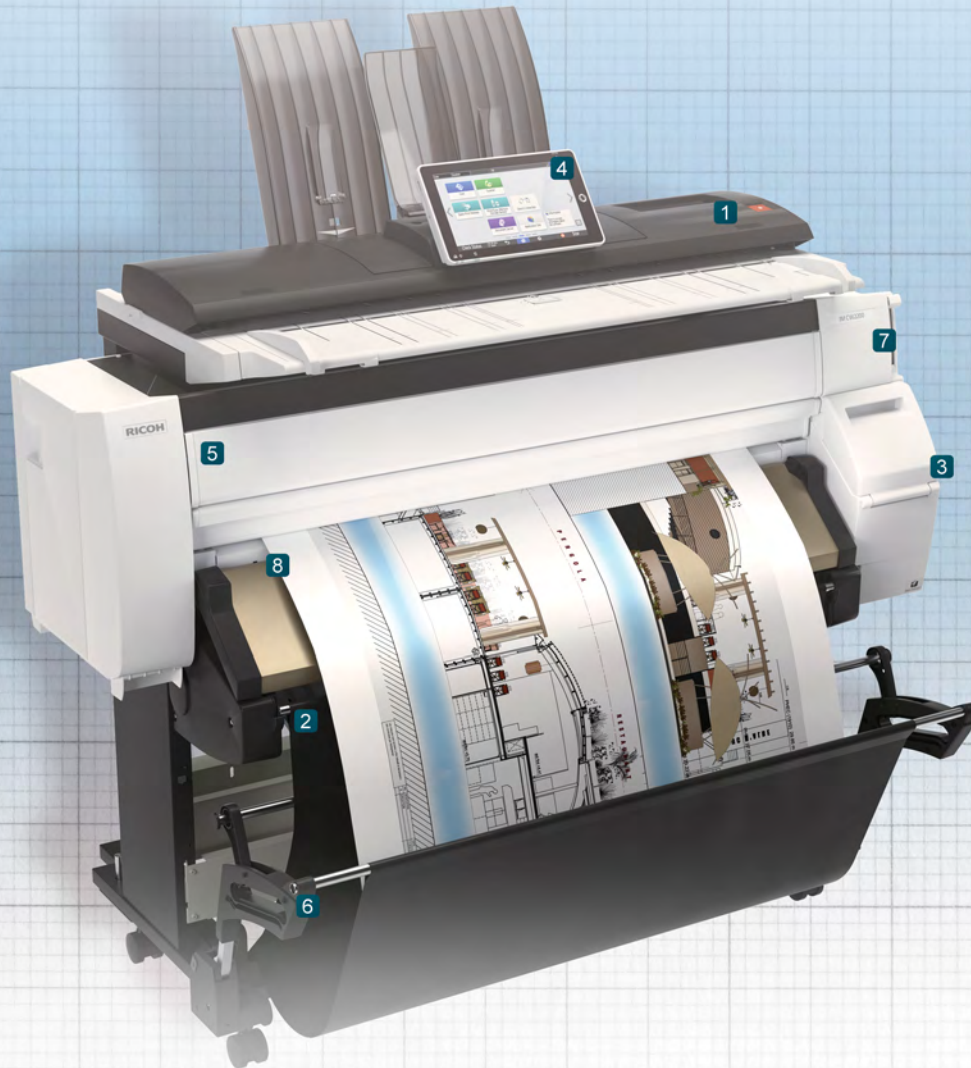


Verbesserte Umweltbilanz

Die Ressourcen unseres Planeten sind kostbar. Deshalb setzen wir uns bewusst dafür ein, die Umweltbelastung in den Bereichen Rohstoffgewinnung, Energieverbrauch, Chemieabfälle und Kohlendioxidemissionen zu minimieren.



Das Ricoh IM CW2200 Großformatdrucksystem der neuen Generation



- 1** Scannermodule Der Farbscanner mit 5 versetzt angeordneten CIS-Modulen sorgt für optimale Qualität und Schärfe.
- 2** Erste und zweite Rolle 210 bis 914 mm breite Rollenaufnahme mit automatischer Zuführung für CAD- und GIS-Anwendungen.
- 3** Automatische Düsenerkennung Die Ricoh-Technologie gegen verstopfte Düsen sorgt für eine konstant hohe Bildauflösung.
- 4** Smart Operation Panel Das intuitive Bedienfeld gehört zur Standardausstattung.
- 5** Durchgehend frontseitige Bedienung
- 6** Einfachere Bedienung der Papierablage Ein versehentliches Öffnen der Frontabdeckung während des Betriebs wird verhindert.
- 7** Tintenzuführmodul Der Tintenbehälter wird kontinuierlich überwacht.
- 8** Auswurfmodul Ausgestattet mit Submarine-Schneidvorrichtung, um Zuführunterbrechungen zu reduzieren.

Ricoh IM CW2200

HAUPTSPEZIFIKATIONEN

ALLGEMEIN

Konfiguration	Konsole
Kopier-/Druckprozess	Piezo-Inkjetsystem (Pigmenttinte)
Auflösung	600 x 600 dpi
Zoom	25 % bis 400 % in 0,1-%-Schritten
Reprofaktor	Metrisch: 25 %, 35,4 %, 50 %, 70,7 %, 141,4 %, 200 %, 282,8 %, 400 %
Speicherkapazität	4 GB
Festplattenlaufwerk	320 GB (geteilt mit Kopierer/Drucker/Scanner)
Stromversorgung	220 - 240 V, 1,9 A (max.), 50/60 Hz
Abmessungen (B x T x H)	1.384 x 675 x 1.220 mm
Gewicht	120 kg

KOPIERER

Ausgabe der ersten Seiten im Standby-Modus	A0 SEF: SW: Hochgeschwindigkeitskopie: 51 Sekunden, Standard: 71 Sekunden, A0 SEF: Farbe: Hochgeschwindigkeitskopie: 81 Sekunden, Standard: 155 Sekunden, A1 LEF: SW: Hochgeschwindigkeitskopie: 29 Sekunden, Standard: 41 Sekunden, A1 LEF: Farbe: Hochgeschwindigkeitskopie: 53 Sekunden, Standard: 84 Sekunden
Mehrfachkopie	1 bis 99
Kopieremodi	Text, Text/Foto, Foto, Zeichnung, Sonstige (Generation/Map/Background Line/Patched Original/Highlight Pen)

DRUCKER

Controller-Board	Integriert
CPU	1,6 GHz
Druckgeschwindigkeit	A1 LEF: SW: 3,8 Seiten/Minute, Farbe: 2,1 Seiten/Minute, A0 SEF: SW: 1,9 Seiten/Minute, Farbe: 1,1 Seiten/Minute
Druckauflösung	Priorität Geschwindigkeit (Zeichnung): 600 x 300 dpi, Standard: 600 x 600 dpi, Priorität Qualität: 600 x 600 dpi, Priorität Qualitätsmodus nur für beschichtetes Papier, Folie (matt) und Spezialpapier: 1.200 x 1.200 dpi
Druckertreiber	Adobe Postscript
Schriftarten	Europäische Schriftarten 136 (PS3)
Netzwerkschnittstelle: Standard	Ethernet 100 Base-TX/10 Base-T, 10/100/1000 base-TX, USB 2.0, USB Host
Netzwerkschnittstelle: optional	Wireless LAN IEEE 802.11a/g/n
Netzwerkprotokoll: Standard	TCP/IP (IPv4, IPv6)
Unterstützte Betriebssysteme	Win 8.1/10 (32/64bit), Win 11, Server 2012/R2, Server 2016/2019/2022, MacOS 10.14 oder höher, Citrix XenApp 7.15 LTSR, VirtualApps/Desktops 2012 oder höher

SCANNER

Scangeschwindigkeit: Farbe	35,3 mm/s oder Seiten/Minute (600 dpi)
Scangeschwindigkeit: SW	106,7 mm/s oder Seiten/Minute (600 dpi)
Scanauflösung	150 - 600 dpi, TWAIN: bis zu 2.400 dpi
Scanmodi: SW	Text, Text/Foto, Text/Strichzeichnung (Standard), Foto, Graustufen
Scanerkennung	Auto-Detect, Voreingestelltes Papierformat, Benutzerdefiniertes Format
RGB-Unterstützung	Standard
Scanprotokolle	Netzwerk (TCP/IP), Scan-to-E-Mail (SMTP), Scan-to-Folder (SMB, FTP)
Kompressionsverfahren	SW (MH, MR, MMR (Standard), JBIG2), Farbe (JPEG (5 Level))

PAPIERVERARBEITUNG

Vorlageneinzug	Blatt
Vorlagenposition	Mitte
Vorlagen-Scanformat	Minimal: 210 - 210 mm, Maximal: 914 - 15.000 mm
Vorlagen-Papiergewicht	Papiereinzug: 0,035 - 1 mm, Bildqualität: 0,09 - 0,2 mm (64 - 190 g/m ²)
Ausgabe-Papierformat	Maximum Rolleneinzug: 914,4 mm Breite 33.000 mm Länge, Maximum Bypass: 914,4 mm Breite, 2.000 mm Länge
Ausgabe-Papiergewicht	Rollenpapier: 0,068 - 0,2 mm (51 - 190 g/m ²), Einzelblatt: 0,068 - 0,4 mm (51 - 220 g/m ²)
Papiereinzugskapazität	Breite: 297 - 914 mm, 11" - 36", Bypass: 1 Blatt

UMWELT

Maximaler Stromverbrauch	180 W
--------------------------	-------



ISO9001 zertifiziert,
ISO14001 zertifiziert,
ISO27001 zertifiziert

Alle Marken- und/oder Produktnamen sind Marken der entsprechenden Eigentümer. Die Spezifikationen und das äußere Erscheinungsbild können sich ohne vorherige Ankündigung ändern. Die Farbe des tatsächlichen Produkts kann von der in der Broschüre dargestellten Farbe abweichen. Die Bilder in dieser Broschüre sind keine echten Fotos, und es können geringfügige Detailabweichungen auftreten.

Copyright © 2022 Ricoh Europe PLC. Alle Rechte vorbehalten. Diese Broschüre, deren Inhalt und/oder Layout dürfen ohne vorherige schriftliche Erlaubnis von Ricoh Europe PLC nicht verändert und/oder angepasst, teilweise oder vollständig kopiert und/oder in andere Dokumente eingefügt werden.

RICOH
imagine. change.

Ricoh Deutschland GmbH
Hauptverwaltung
Vahrenwalder Straße 315
30179 Hannover
Tel.: 05 11 / 67 42-0
Fax: 05 11-67 42-21 00
www.ricoh.de